

# SF-03 靜電消除風扇

- SF-03 經由密集風扇排列能使吹拂風使正負離子輸送更穩定,能使面積達到 650mm, 經由強力風扇推送能使距離更遠消除距離長度達到 2 米.
- SF-03 靜電消除風扇,將高壓主機及靜電消除裝置模組化拆開使裝置能 1 台主機對 2 台靜電消除風扇進操作,大大節省成本考量
- 北意 SF-03 靜電消除風扇在主機操作面板上提供故障燈顯示及靜電消除指示燈提供選配高壓異常斷電控制器,外部輸出故障點.
- 優異直送氣流設計輸出能造成平行消除面積更集中.



## 靜電消除棒模組化設定

SF-03 風扇型靜電消除裝置使用 3 支靜電消除棒模組,利用高密度電極針讓離子氣釋放重疊率更高、離子量更多藉由強力風扇將正負離子快速吹出達到絕佳的中和效果最遠消除距離來到 2 米

模組化設定:當靜電消除棒經長時間使用能力衰退時,僅需購買更換即可

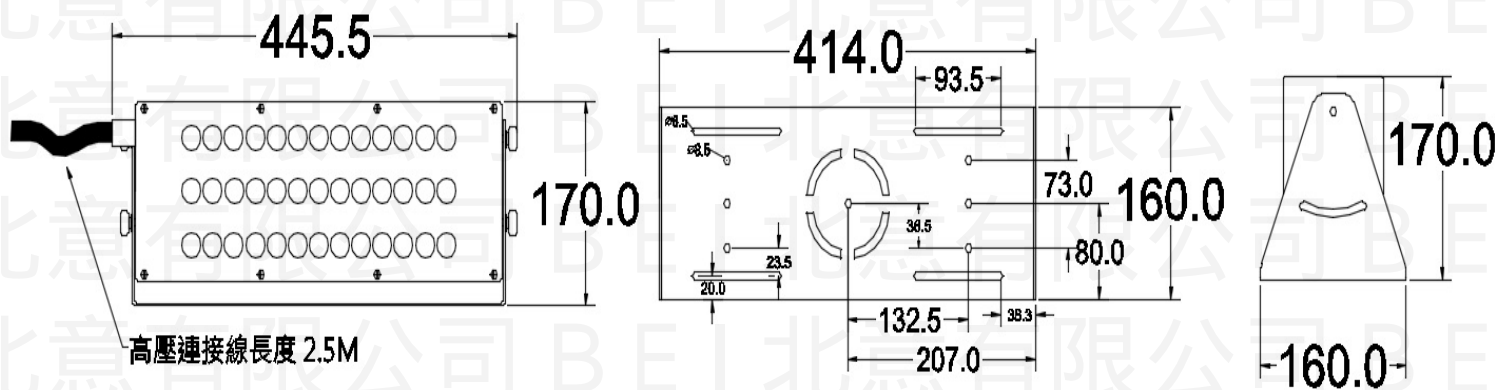


平型式設計能使直吹面積更集中氣流更穩定將正負離子氣推至更遠

感應式電暈電流放電方式能使壽命更高更穩定.

3 支高密度靜電消除棒使正負離子重疊量更多能力越強.

## SF-03 強力型靜電消除風扇規格圖



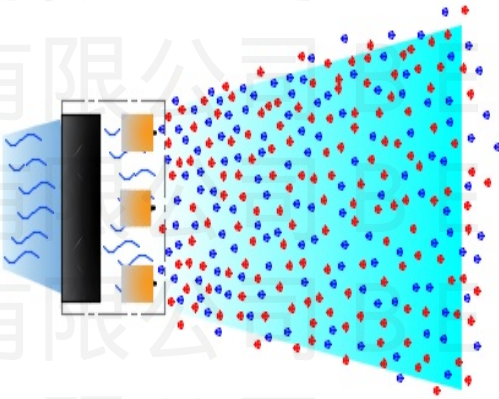
### 強力風扇型靜電消除器 SF-03

型號	消耗電力	高壓輸入	規格 m/m LxDxH	重量	操作線長度	風扇電壓	配件
SF-03	80W	9KV	445.5 x 160 x 170	6Kg	2.5M	110V/220V	風扇調速器

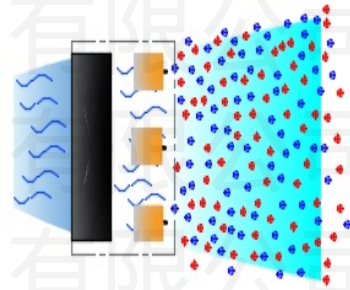
## 感應式 ION

北意採用靜電消除裝置主機提供感應式高壓電量電流經由電極針尖端釋放出正負離子，經由靜電消除棒釋放帶來高密度正負離子經由強力風扇氣源輔助快速吹出能使帶電物快速中和達到最佳平衡狀態

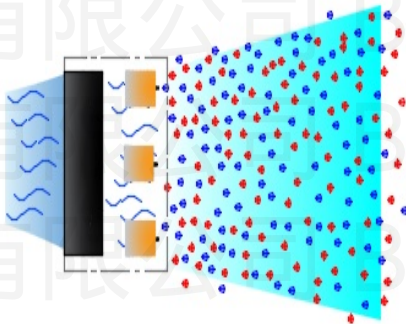
強力風扇推動  
能使距離更遠  
消除能力更好  
達到最佳狀態  
CFM 117



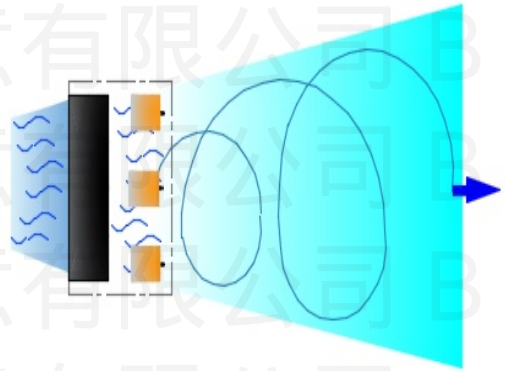
靜音風扇推動  
能減少揚塵問題  
使消除效果達到  
最佳狀態  
CFM 56



普通風扇推動  
標準出廠設定  
穩定氣旋輸出  
達到最佳狀態  
CFM 97



優異保壓氣流設  
計方式能使大量  
正負離子集中吹  
向帶靜電物達到  
最大化效果



感應式電網設計能使維護達到最省,方便的操作設定.當使用一段時間電網會附著空氣中微塵,僅需將螺絲轉下將電網清潔乾淨極可裝回達到良好狀態.在使用一年更換電網使能力回到最佳狀態.



## 技術規格

SF-03 Series			
參 數	規 格 / 數 值		備 註
輸 入 電 壓	AC 110V.	AC 220V.	內建裝置主機
輸 出 電 壓	MAX. 9KV		推動電源
功 率 消 耗	32W		
消 耗 電 流	1.8A		
使 用 頻 率	50 / 60 HZ		
氣流面積	65 x 180 CM		風量最大時
風扇風量CFM	56 / 97 / 117		標準為普通風扇97CFM
ION 區 動 方 式	高壓感應式電暈電流放電AC		
ION平衡	± 5V		距離位置 100mm後
靜電消除棒總數	3支		高密度靜電消除棒
臭 氧 濃 度	≤0.005ppm		
靜電消散秒數	0.3s		距離位置 50mm後
操作環境溫溼度	0°C ~ +50°C ( 32°F ~ +122°F) , 35%~80%RH		溫溼度過高容易造成絕緣老化
本體重量	4.5Kg		兩米操作線
風扇風量調整	AC無段調整風量		
固 定 方 式	本體調整角度25 °		底板開孔固定
選 配	鳳扇濾網,備用感應式電網,高壓異常斷電控制器		
材 質	PE/PETG/EP/AI/EP		
保 養 方 法 / 周 期	使用75%酒精對感應式電網擦式 / 2周		本體需保持乾靜及乾燥
保 固 時 間	1年		正常保養使用

本公司擁有修改以上規格之權利不另行公告

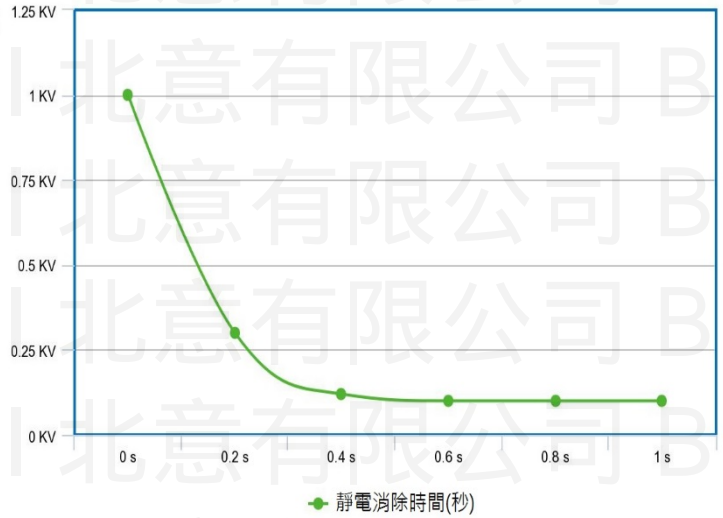
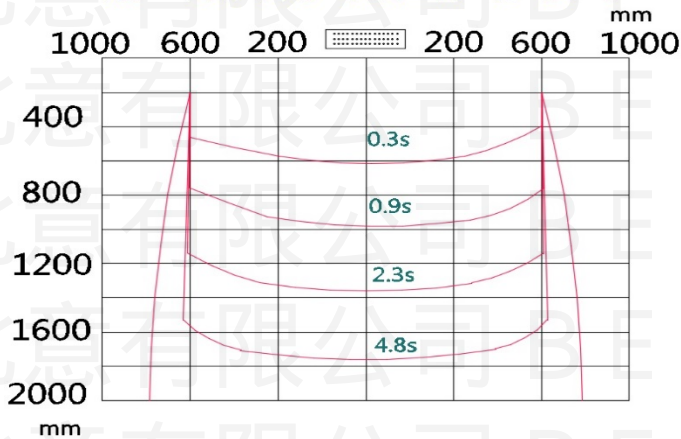
## 使用範圍

用於除塵和中和靜電，廣泛用於精密電子產品，電子組裝線，醫藥製造，貼膜產線，精密錶框作業，PC玻璃清潔，樹脂成型品，瓶罐檢測，塑料托盤，PCB基板檢測及大型塑膠製品塗裝前處理,及產線後端人員包裝前消除靜電。

# 靜電消除能力規格表

## 靜電消除範圍與時間

SF-03廣域靜電消除風扇  
測試機型MODEL - 208

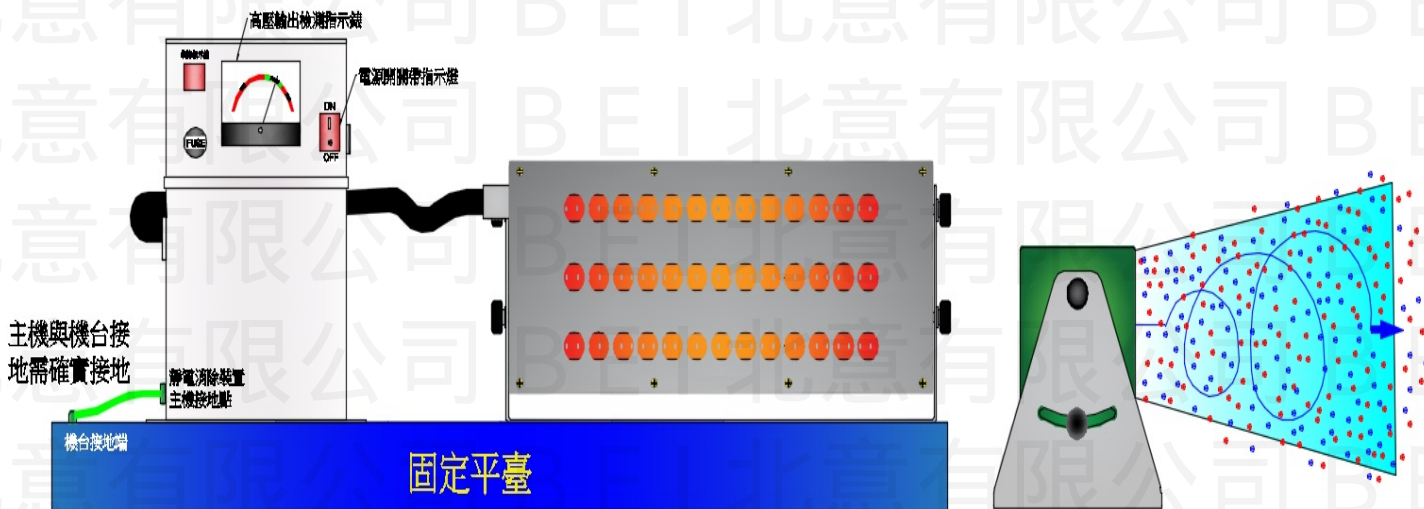


### 量測條件

- ±1000V至±100V所需的靜電消除時間
- 使用SMC ION Model 280 150mmx150mm 的CPM
- CFM 680 氣源測試
- 無其他氣旋干擾
- Type: SF-03廣域靜電消除風扇

## 安裝及操作

靜電消除風扇擺放於穩固平台。將靜電消除主機電源連接需確定該插座是否正確接地，靜電消除風扇接地點需確實連接接地以免感電（注意靜電消除風扇使用電壓），調整好靜電消除風扇角度及風量(註:需全面涵蓋正負離子風以達最佳消除效果能力,距離為100mm後。), 打開靜電消除主機電源即可操作確認風量大小即可。



靜電消除裝置高壓連接線必須確實接好,避免感電造成意外

靜電消除裝置接地點務必與主機接地點導通達到最佳能力